



دائرة الثقافة والسياحة  
DEPARTMENT OF CULTURE  
AND TOURISM

31/08/2020

Messrs. Hotel Establishments' General Managers

السادة/ مدراء المنشآت الفندقية المحترمين

Circular No. 63/2020

تعميم رقم 63/2020

**Subject:** Guideline for International Travellers Self Quarantine

الموضوع: دليل إرشادي للحجر الذاتي للمسافرين الدوليين

Greetings,

تحية طيبة وبعد،

In line with the preventive measures for Coronavirus (COVID-19), the Department of Culture and Tourism - Abu Dhabi is instructing hotel establishments in the Emirate of Abu Dhabi to convey these regulations to their international travellers:

تماشياً مع التدابير الاحترازية الخاصة والإجراءات الوقائية بفيروس كورونا (كوفيد-19)، توجه دائرة الثقافة والسياحة - أبوظبي جميع المنشآت الفندقية في إمارة أبوظبي بضرورة توضيح وإبراز هذه اللوائح والإجراءات إلى المسافرين الدوليين:

- International travellers to the emirate are required to be under self-quarantine for 14 days.
- International travellers arriving from the airports of other emirates must also adhere to self-quarantine requirements.
- Hotels guests under self-quarantine are not allowed to leave their rooms.
- Tourists with negative COVID-19 test results are required to remain under self-quarantine for 14 days and to undergo a second test on day 12.
- Should the guest be an Abu Dhabi resident returning from international travel and conducting their self-quarantine in a hotel establishment, the duration of the self-quarantine is 14 days.
- The only Abu Dhabi residents who may reduce this to 7 days are those who are working in vital sectors and are utilising hotels for self-quarantine. They must repeat the PCR test on Day 7 and may resume work on Day 8 if the result is negative.

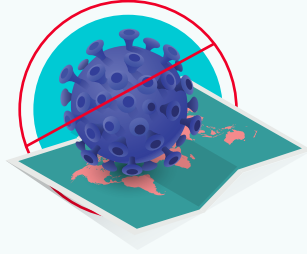
- يخضع المسافرون الدوليون والقادمين الى الإمارة للحجر الصحي الذاتي لمدة 14 يوماً.
- يتوجب على المسافرين الدوليين الذين يصلون من مطارات أخرى داخل الدولة الالتزام بمتطلبات الحجر الصحي الذاتي.
- لا يسمح لمقيمي الفنادق والخاضعين للحجر الصحي بمغادرة غرفهم.
- يتوجب على السائحين الذين حصلوا على نتائج سلبية -COVID-19 البقاء تحت الحجر الصحي لمدة 14 يوماً والخضوع لاختبار ثان في اليوم رقم 12.
- إذا كان الضيف العائد من السفر مقيماً في أبوظبي، وأجرى الحجر الصحي الذاتي في المنشأة الفندقية، فإن مدة الحجر الصحي الذاتي هي 14 يوماً.
- إذا كان الضيف من مقيمي أبوظبي وعائداً من السفر الدولي ويخضع لإجراءات الحجر الصحي الذاتي في منشأة فندقية، فإن مدة الحجر الصحي الذاتي هي 14 يوماً والاستثناء الوحيد لتقليلها إلى 7 أيام للفئات الذين يعملون في القطاع الحيوي واستخدام الفنادق للحجر الصحي مع ضرورة إعادة اختبار PCR في اليوم السابع وذلك لاستئناف العمل في اليوم الثامن في حال النتيجة سلبية.

# الإرشادات الوقائية للمسافرين

نظراً للتطورات المتعلقة بفيروس كورونا المستجد "كوفيد 19" فإنه كتحذير احترازي يُوصى بالبقاء في المنزل تحت الحجر الذاتي لمدة 14 يوماً من تاريخ القدوم، وإذا ظهرت عليك أعراض تنفسية خلال هذه الفترة يجب أن تتوجه للفحص والتوجه لأقرب مركز طبي للحالات الطارئة. كما نوصي باتباع الإرشادات الموضحة أدناه:

## إرشادات قبل السفر - التخطيط للسفر

التأكد من الدول التي  
من الممكن السفر إليها  
عن طريق الجهات  
الرسمية في الدولة



التأكد من متطلبات  
الدولة التي ستسافر  
إليها (الفحص / الحجر  
الصحي / الشهادات  
المطلوبة وغيرها)



### إحضار الأدوات الشخصية من:

- معقم يدين كحولي
- كامام إضافي
- مخدة مسندة الرقبة
- بطانية



### حجز التذاكر إلكترونياً

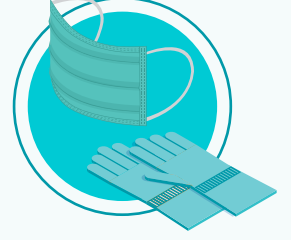


## إرشادات أثناء السفر

تجنب مخالطة  
من يظهر عليهم  
أعراض



ارتداء القفازات  
والكمام



تعقيم الطاولة  
والمقعد قبل  
الجلوس



تجنب التجمعات  
والاماكن المزدحمة



تجنب تبديل  
الأماكن



## إرشادات عند العودة من السفر

استكمال نموذج  
الاقرار



الالتزام بتطبيق  
الحجر الصحي لمدة  
14 يوم حسب  
شروط الجهات  
الصحية



الالتزام بإجراء  
الفحوصات الصحية  
والوقائية المطلوبة  
في المطار



# إرشادات الحجر الصحي للقادمين

## افصل نفسك عن الآخرين في المنزل

ابق في غرفة جيدة  
التهوية مع إبقاء  
الباب مغلقاً



لا تدعو الزوار أو  
تسمح لهم بالدخول



### ملاحظة

التأكد من تطهير جميع المرافق المشتركة واستخدام الماء  
الدافئ مع المنظفات وجفف أدواتك بمنشفة منفصلة  
لاستخدامك الشخصي فقط

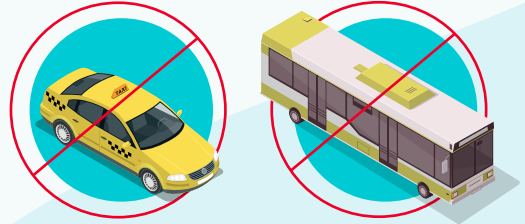


## البقاء في المنزل

لا تذهب إلى العمل أو المدرسة  
أو المناطق العامة



لا تستخدم وسائل النقل العام أو سيارات الأجرة

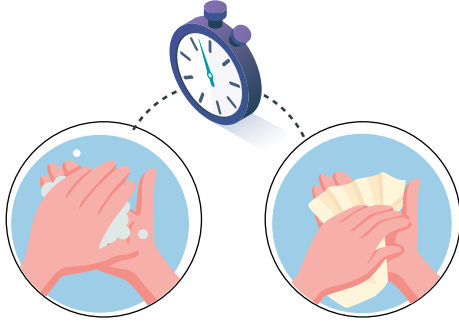


### ملاحظة

يفضل عند الطلب أو التسوق الإلكتروني التأكد من عدم الاختلاط مع  
عامل التوصيل وترك المشتريات في الخارج، أو في الشرفة، أو كما هو  
مناسب لمنزلك

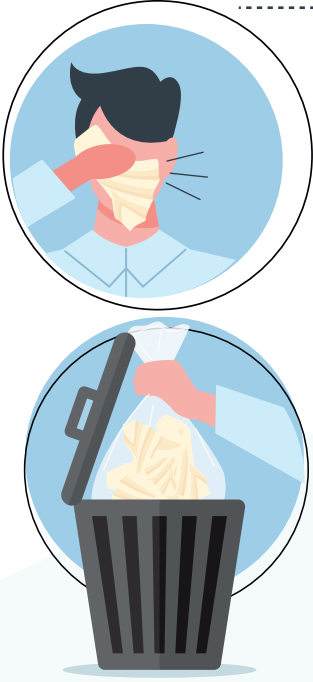




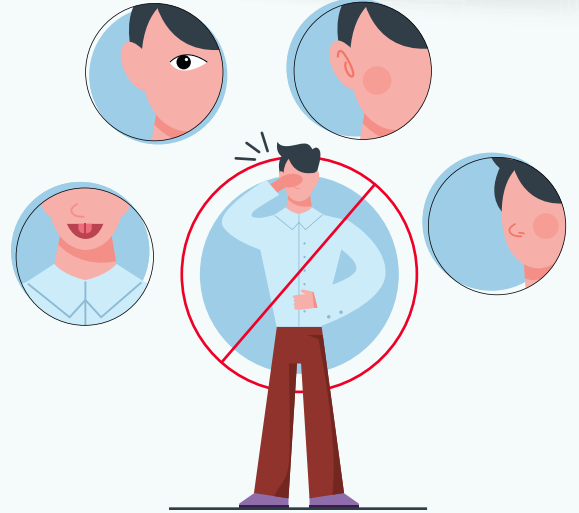


## حافظ على النظافة الشخصية

اغسل يديك بالماء والصابون لمدة 20 ثانية على الأقل وجففها جيداً



قم بتغطية الفم والأنف  
عند السعال والعطس  
بمنديل وتخلص منه في  
كيس بلاستيكي مفلق  
على الفور

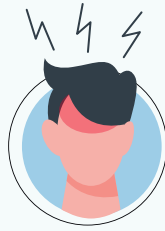


تجنب لمس عينيك وأنفك  
وفمك بأيدي غير مفسولة

يرجى التواصل **فوراً** على الأرقام الموضحة أدناه في حال ظهور أي أعراض  
مرضية خلال فترة الحجر الصحي



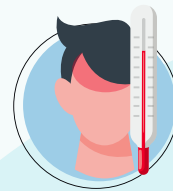
السعال



صداع



ألم في الحلق



الحُمى



صعوبة في التنفس

يتوجب عليك الالتزام بالمدة وتعليمات الحجر الصحي ومخالفتك تعرضك للمساءلة القانونية

800342

هيئة الصحة بدبي

800358

وزارة الصحة ووقاية المجتمع

8001717

خدمة إستجابة

056 2312171

مركز أبوظبي للصحة العامة (الواتس أب)

المرجع: قانون الامراض السارية رقم 14 لعام 2014



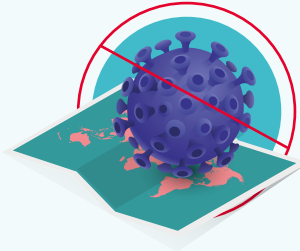
# Precautionary Guidelines for Travelers

Given coronavirus (Covid-19) related developments, it is recommended as a precautionary measure to stay at home in self-quarantine for 14 days from the arrival date. If you develop any respiratory symptoms during this period, you must visit the nearest medical center for examination. We highly recommend that you follow the following guidelines:

## Pre-Travel Guidelines - Planning to travel



**Check the requirements of the country to which you are travelling (Medical Examination/ Quarantine/ Required Certificates, etc.)**



**Check the list of countries you are allowed to travel via the official authorities in the UAE**



**Book your tickets online**

**Bring your personal items, including:**

- Alcohol-based hand sanitizers
- Extra face mask
- Neck pillow
- Blanket

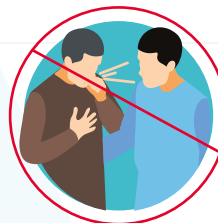




## During-Travel Guidelines



**Put on your  
gloves and  
face mask**



**Avoid  
contacting  
those with  
symptoms**



**Avoid  
gatherings  
and crowded  
places**



**Sanitize  
the tables  
and seats  
before use**



**Avoid  
switching  
places**



## Back-to-Home Guidelines



**Fill in the  
Declaration  
Form**



**Take the medical  
and preventive  
tests required at  
the airport**



**Self-quarantine for  
14 days as per the  
health authorities'  
requirements**

# Quarantine Guidelines for Arrivals

## Isolate yourself from others at home



**Don't invite or allow visitors to your home**



**Stay in a well-ventilated room and keep the door closed**

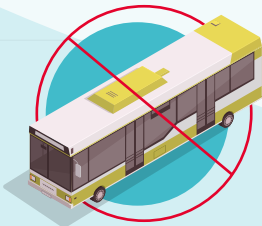


### Note:

**Make sure to sterilize all shared amenities using warm water and detergents, and dry your personal items with a towel dedicated only for your personal use.**

## Stay at home

**Don't go to work, school, or public places**



**Don't use public transportation or taxis**



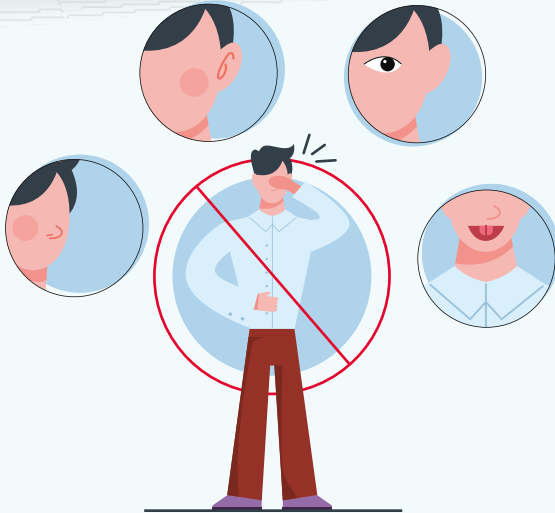
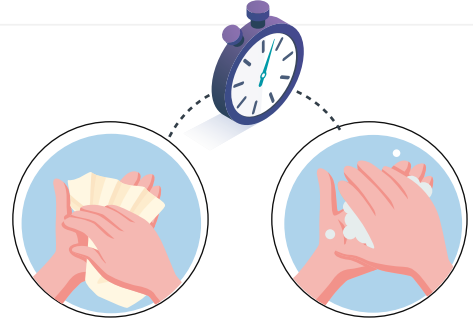
### Note:

**When you order or shop online, it is preferable to make sure not to contact with the delivery person and keep the packages outside, in the terrace, or as convenient to your home**



## Maintain personal hygiene

Wash your hands with soap and water for at least 20 seconds and dry them well



Avoid touching your eyes, nose, and mouth with unwashed hands

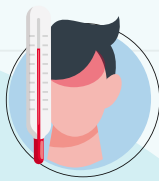
Cover your mouth and nose while coughing and sneezing with a tissue and dispose it immediately in a closed plastic bag.



Please call the numbers below **immediately** in case you develop any symptoms during the health quarantine period.



Difficulty breathing



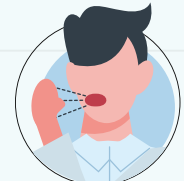
Fever



Sore throat



Headache



Coughing

Abide by the quarantine period and guidelines, and keep in mind that any violation will put you under legal liability.

Ministry of Health and Prevention

☎ 800358

Dubai Health Authority

☎ 800342

Abu Dhabi Public Health Center (WhatsApp)

☎ 056 2312171

Istijaba Emergency Call Center

☎ 8001717

Reference: Communicable Diseases Control Act No. 14 of 2014



دائرة الثقافة والسياحة  
DEPARTMENT OF CULTURE  
AND TOURISM

- Hotel establishments should include a statement within the Health Declaration form covering adherence to self-quarantine protocols, to be signed by international travellers upon check in.
- يجب أن تتضمن المنشأة الفندقية نموذج البيان الصحي التي توضح الالتزام ببروتوكولات الحجر الصحي الذاتي والتي يجب أن يوقعها المسافرون الدوليون عند تسجيل الوصول.
- Please ensure adherence to the attached guidelines.
- يرجى التأكد من التزامهم بالمبادئ التوجيهية المرفقة.

Thank you for your cooperation and continual support in implementing precautionary measures along with public health instructions issued by Abu Dhabi Public Health Center.

شاكرين لكم حسن تعاونكم ودعمكم المستمر في تطبيق التدابير الاحترازية وتعليمات الصحة والسلامة العامة الصادرة من مركز أبوظبي للصحة العامة.

Kind Regards.

Department of Culture and Tourism - Abu Dhabi

وتفضلوا بقبول فائق الاحترام والتقدير.

دائرة الثقافة والسياحة - أبوظبي



Handwritten signature in blue ink